

ご挨拶



院長 **黒田 葉平**
くろだ ようへい

当院は福岡市東区を中心に精神科訪問診療を行っています。
ご自宅から出られない方や通院をしたくてもできない方々を対象に、
住み慣れたご自宅にお伺いをして診療を行います。

ひとりでいる能力はとても大切なものです。私たちは、ひとりで閉じこもりがちな生活をするのが必ずしも悪いことであるとは考えていません。ただ、その生活の中につらさ、心の窮屈さ、寂しさがあるのであれば、少しでも軽くなるようにお手伝いをさせていただきたいと考えております。また、ご本人のみでなく、ご家族の方を支えることも同じように大切であると考えています。

診療を通じて安心を感じ、日々の生活の彩りが少しでも豊かになり、
こころが晴れることを願っております。些細なこと、どんなことでも
構いませんので、まずはお相談ください。

クリニックの特徴

01 訪問診療に対応



様々な理由で外来通院が困難な方のご自宅に伺い診療を行います。

02 精神科専門医による診察



専門的な知識 + 「あなたかみのある診療」を大事にしています。

03 子どもからご高齢の方まで対応可能



子ども〜ご高齢の方まで専門的な診療を行います。

04 徹底した多職種連携



関係機関(福祉・介護・教育・看護など)と連携を図りながら地域全体で支えられるように支援を行います。

アクセス



イオンモール香椎浜店、エディオン香椎浜店近く

- 「香椎浜中央」バス停 徒歩1分(約50m)
- 都市高速「香椎浜入口」車で1分(約220m)

当院について

診療時間	月	火	水	木	金	土	日
10:00-13:00	●	●	●	●	●	▲	/
14:30-18:00	●	●	●	●	●	▲	/

休診日 第2・4土曜日、日曜日、第5週

※水曜日は外来診療(主に児童精神科外来)
※電話受付…17:30まで(13:00-14:30はお昼休みです)

診療案内

訪問診療・精神科・児童精神科
心療内科・内科

TEL 092-671-2120

FAX 092-671-2130

URL <https://aozora-hcl.com>

住所 〒813-0016 福岡県
福岡市東区香椎浜2丁目8番26-1

あおぞら訪問クリニック home care clinic

☎ 092-671-2120

〒813-0016
福岡県福岡市東区香椎浜2丁目8番26-1
<https://aozora-hcl.com>



ホームページ
はコチラ

訪問診療の対象は？

通院が困難な方は
どなたでも対象となります。

外出困難な方 子ども・高齢など一人での通院が困難な方

通院での待ち時間が長くて大変な方

ご家族の通院の付き添いが大変な方

知的障害や精神障害 身体障害を伴う方など





対応可能な症状一覧

 ひきこもり、不登校、仕事に行けない

 不安が強い、人の視線が過度に気になる、人と接するのが怖い・緊張する

 気分が落ち込む、意欲が出ない、頭が回らない、イライラする、落ち着かない

 確認行為を止められない、乗り物に乗れない、パニックになる

 静かな場所なのに声が聞こえる
見張られているように感じる

 不眠症
(寝つきが悪い、途中で目が覚める、朝早くに目が覚める)

 認知症・周辺症状
(抑うつ、徘徊、暴言、幻覚、妄想、介護拒否)など

訪問診療の流れ

1 受付

初診のご予約は下記の連絡先にお電話ください。

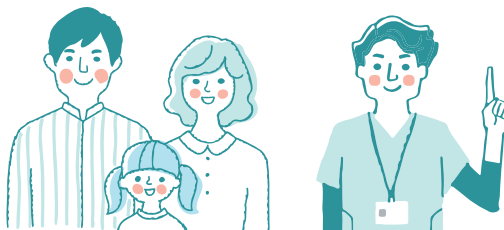
ご連絡先

TEL. **092-671-2120**

月曜日～金曜日(昼休みの時間を除く)
午前10時00分～17時30分まで

以下をお伺いいたします。

- お名前、生年月日、住所
- 現在、一番困っていること
- それはいつ頃から、どのような理由で起こり始めたでしょうか
- 他院受診歴や診断名の有無
- 希望の受診日



2 受診日の調整

当院で検討後、受け入れの可否を数日以内にご連絡いたします。

その際、受け入れ可能な場合には初診日の調整をさせていただきます。

3 初診

保険診療なので、各種健康保険が適用されます。
(社会保険、国民健康保険、後期高齢者医療制度、自立支援医療、生活保護に対応)
子ども医療証、乳幼児医療証・ひとり親家庭医療証・重度障害者医療証などの各種医療証も利用可能です。



患者様のご要望を伺った上で医師が今後の診療計画を立て、費用面なども詳しく説明いたします。
初回の面談は1時間ぐらいが目安です。ご納得いただけたら必要書類に記入をしてご契約となります。
また、お薬の処方となる場合には処方箋を発行いたします。

※初診時、保険証は必須です。
その他、医療証・母子手帳・子ども医療費受給者証などもあればご提示ください。

訪問診療の範囲

福岡市東区

を訪問範囲としております。

範囲外でも一度、ご相談ください。

